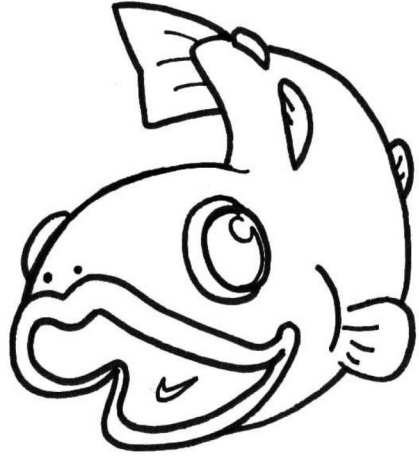


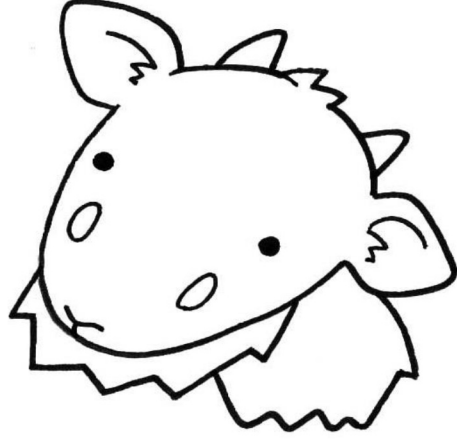
ヤマトイワナ



やまおく かわ
山奥の川にひっそり暮らす
きちもち さかな
貴重な魚。

⑥

ニホンカモシカ



シカという名前が付くけどウシの仲間。
ガケを登るのも大好き。

太点線を切ろう！

⑦

あしやす さんがかん たいけん まな 学べる
芦安山岳館は体験しながら、
ことがたくさんあります!!
ぜひ、あそびにきてね☺



開館時間 9:00~17:00
休館日 水曜日(夏季は無休)
入館料 大人500円 小学生250円(無料エリアあり)
住所 山梨県南アルプス市芦安芦倉1570
電話 055-288-2125
ホームページ 「南アルプスNET」で検索



⑧

夏の毛も冬の毛もかわりイイマツの仲間。

⑨

はく ぶつ かん かつよう
博物館を活用した
なつやす じゆうけんきョウ
夏休み自由研究プロジェクト



いきものを知ろう編



①

色めって特徴などを調べてみよう!!



かたさんあります。
南アルプスにはいろいろな動物や植物
をみてね☺

パークについては【自然を知ろう編】
パークに登録されました。ユネスコ
南アルプスは2014年にユネスコ
紹介している施設です。

南アルプスの山もと芦安地区にあり
山の歴史、文化、自然、動植物を



あしやす さん がかん
芦安山岳館とは...

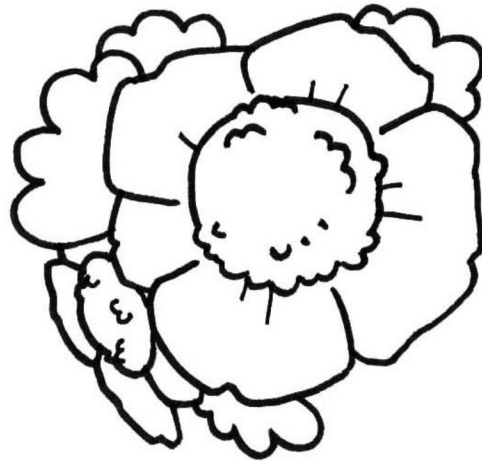
⑤

高い山に暮らしている鳥。
寒さにも負けません。

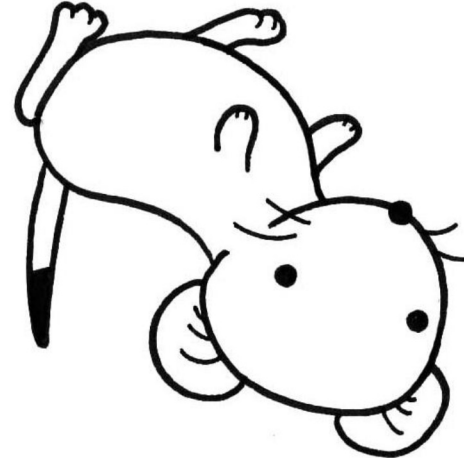
日本で2番目に高い山「北岳」にだけ
咲くお花です。



ウツチヨウ



キタダケソウ



ホツドオコジヨ



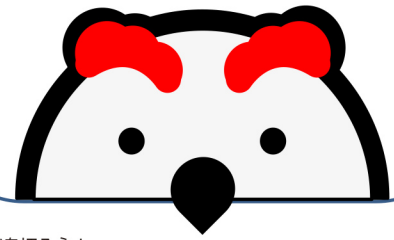
みなさん、このマーク
し
知っていますか？

これは、世界的にすぐれた
自然があり、その自然を大事にしながら
上手に暮らしている地域が登録されて
いる場所に与えられるものです。

2014年に南アルプス市を含む、
山梨県、長野県、静岡県
の10市町村が
ユネスコエコパークに登録されました。

芦安山岳館では、
ユネスコエコパークに関することも
いっぱい展示してありますよ！
大切な自然を、みんなで
守っていききたいですね

メモ



あしやすさんがかん たいけん まな
学べる
芦安山岳館は体験しながら、
ことがたくさんあります!!
ぜひ、あそびにきてね



博物館を活用した
夏休み自由研究プロジェクト



自然を知ろう編



開館時間 9:00~17:00
休館日 水曜日(夏季は無休)
入館料 大人500円 小学生250円(無料エリアあり)
住所 山梨県南アルプス市芦安芦倉1570
電話 055-288-2125
ホームページ 「南アルプスNET」で検索



⑥

⑤

太点線を切ろう!

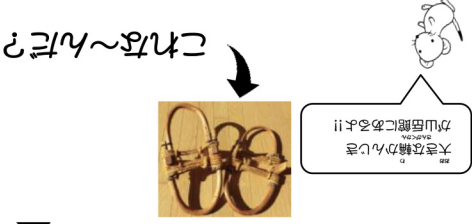
⑦

⑧

①

made in Ashiyasanは世界で
活躍したのです!!

これは、『輪かんじき』と言って、
芦安地区で昔から作られているものです。
これを付けて雪の上を歩くと、深い雪の
上でも、足が雪に埋もれることなく、
歩けます。
芦安地区で作られていた、
『輪かんじき』は六十年前には、
外国人にも認められ、海を渡りました。



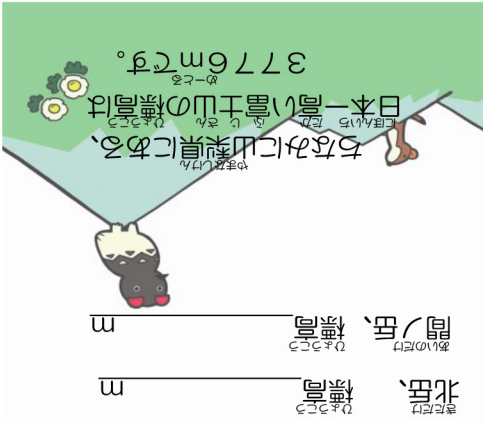
むかしの人の知恵



南アルプスの山には、特別なお花と
住んでいる動物たちがいます。
北岳にだけ咲く...キタタマソウ。
天然記念物の...ライチョウとカモシカ。
誰の足跡か、線でむすんでみよう!!

山岳館クイズ Part2

③



日本が一番高い山は、富士山ですね。
南アルプスの山には、二番目に高い北岳、
三番目に高い間ノ岳があります。
では、その高さ?

山岳館クイズ



南アルプスの山は、富士山と芦安地区にあり
山の歴史、文化、自然、動植物を
紹介している施設です。
山梨県は周りをぐるぐる山で
囲まれていますか、
みなさんの、知っている山は
ありますか?



芦安山岳館とは...

②