

1 ジレチャ



平成二〇年度第一回かいじあむ検定
ミニクイズブック初級編



1

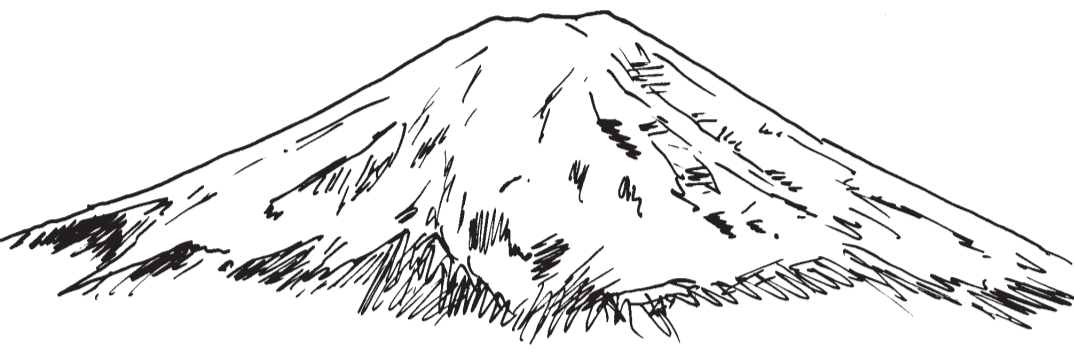
甲府地域(こうふちいき)は、山に囲(かこ)まれた土地(とち)です。この地形(ちけい)をなんといいでしょうか？

- 1 三角州(さんかくす)
- 2 盆地(ぼんち)
- 3 シルクハット

2

山梨県(やまなしけん)には、日本一高い山があります。その山の名前(なまえ)は？

- 1 エベレスト
- 2 北岳(きただけ)
- 3 富士山(ふじさん)

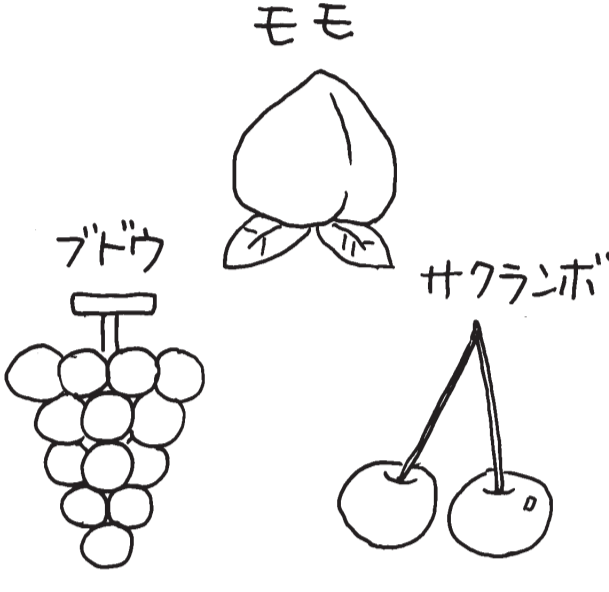


クイズ

3

果樹王国(かじゅおうこく)の山梨県(やまなしけん)。日本一の生産量(せいさんりょう)は、なんとなに？正しいものを選(えら)んでください。

- 1 モモとさくらんぼ
- 2 モモとブドウ
- 3 ブドウとさくらんぼ

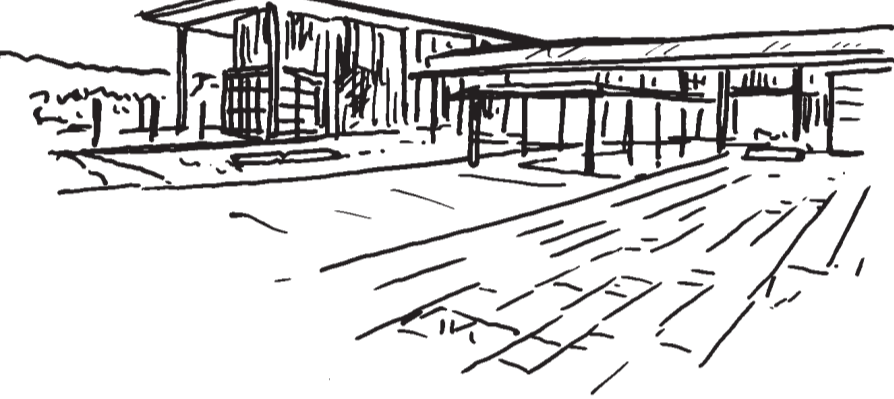


クイズ

4

「山梨県立博物館」を英語(えいご)で書くと？

- 1) Yamanashi Prefectural Museum
- 2) Yamanashi Art Museum
- 3) Yamanashi Museum Shop



5

戦国最強(せんごくさいきょう)といわれた甲斐(かい)の武将(ぶしやう)は？

- 1 武田信玄(たけだしんげん)
- 2 織田信長(おだのぶなが)
- 3 徳川家康(とくがわいえやす)



6

山梨県立博物館の愛称(あいしょう)は、なんででしょう？

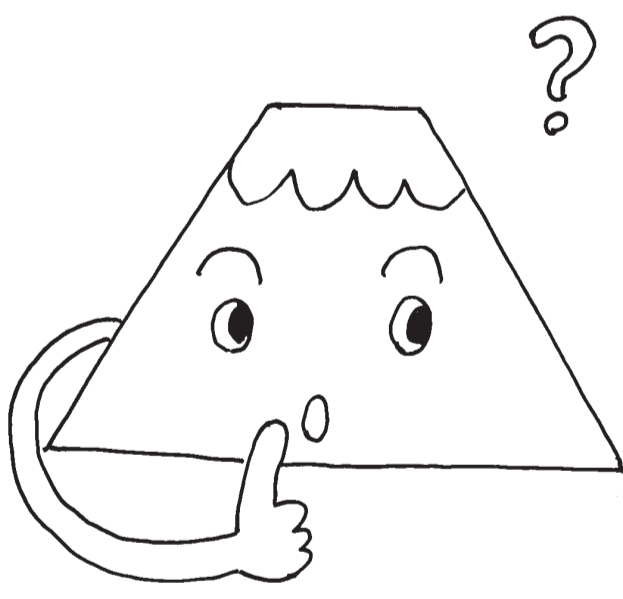
- 1 かいじあむ
- 2 かいてらす
- 3 かいじかん



7

富士山の山開(やまひら)きはいつでしょう？

- 1 6月1日
- 2 7月1日
- 3 8月1日



8

山梨県(やまなしけん)の県庁所在地(けんちやうしよぢいし)は？

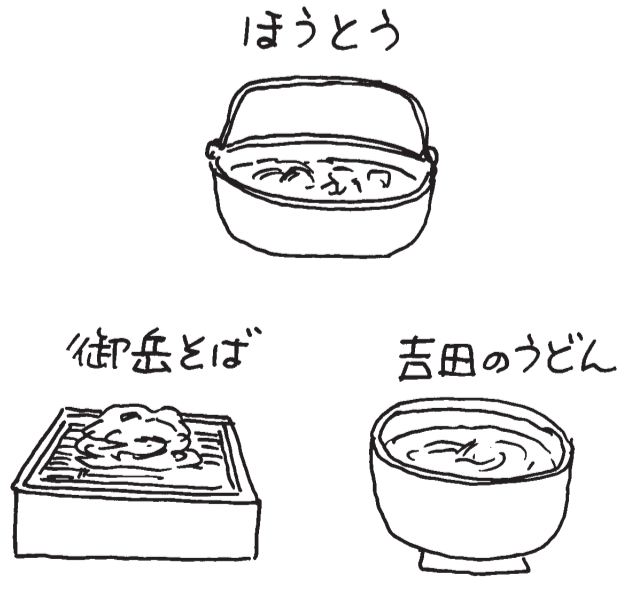
- 1 甲府市(こうふし)
- 2 笛吹市(ふえがきし)
- 3 山梨市(やまなしし)



9

山梨名物の太くて平たい麵(めん)が特徴(とくちょう)の食べ物(たべもの)はなんでしょか？冷(ひや)やしたものは「おざら」といいます。

- 1 ほうとう
- 2 吉田(よした)のうどん
- 3 御岳(みたけ)そば



10

甲府城(こうふじやう)は、別名(べつめい)をなんといいでしょうか？

- 1 鶴亀城(つるかめじやう)
- 2 姫鶴城(ひめづるじやう)
- 3 舞鶴城(まいづるじやう)



クイズ