

ヤマネって知っていますか？

- ヤマネを見たことはあるかな？ いったいどのような色をしているんだろう？
「これだ！」と思う色を自由にぬってみよう。



●からだの大きさ

- ・鼻先からおしりまで：約8cm
- ・しっぽの長さ：約5cm

●体重

- ・大人で平均18g（活動期）
（かいきん） （かつどうき）
- ※冬になると、もっと重くなるよ！

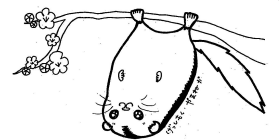
●すんでいる場所と活動時間

- ・広い森の中、木の上にいるよ
- ・主に夜、活動するよ（夜行性）
（やこうせい）

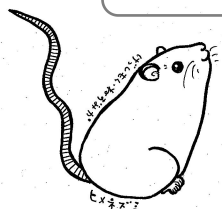
?? ほかにヤマネについて知っていることや、知りたいことはあるかな？

- ヤマネは、ネズミやリスなど同じ「げっしもく歯目」というグループだよ。
(さらにくわしくいうと、「げっ歯目/ヤマネ科・リス科・ネズミ科」とわかれているよ)
同じグループのネズミなどとくらべると、どこがにいて、どこがちがうかな？

【にているところ】



【ちがうところ】



わたしはヒメネズミ。ヤマネと同じ森にくらしているよ。ヤマネと同じように木のぼりがとくいでときどき、ヤマネとまちがえられちゃうんだ。どこを見れば、見わけられるかな？

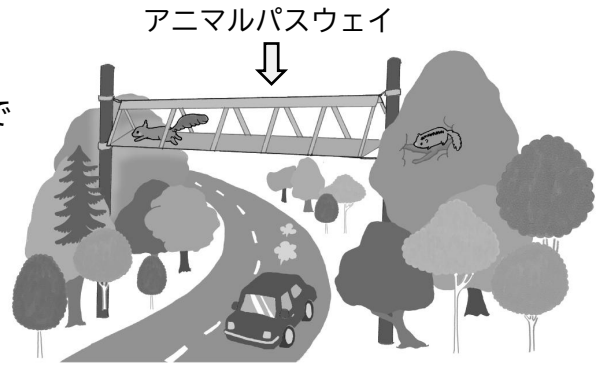
1まい目はここまで
2まい目につづく



ヤマネなどの野生動物を守る取り組み

これは、木の上にくらす動物たちのための歩道橋で「アニマルパスウェイ」というよ。森と森の間でできた道路の上にかけて、森をつないでいるんだ。

ヤマネだけでなく、木の上にくらしているヒメネズミやリス、テンなども使っているよ。



★ボクがこまっていること★

道路ができたため、道のむこうの森に行くためには、道の上を歩かなければなりません。その時、車にひかれそうで、いつもとてもこわいです。

ボクのからだは木登りはとくだけけど、地面を歩くのはとても苦手なつくりなの。となりの森には、友だちもたくさんいるしおいしそうなおもいもたくさんあるからどうしても行きたいのですが…

(清里高原にすむヤマネ 2さい)



身近にくらす生きものが、こまっていることはないかな？

もっとヤマネのことが知りたくなったら…

ヤマネって
どんなふう動くの？
(※映像でのご紹介です)

ニホンヤマネのほか
世界にはどんな
ヤマネがいるの？



ヤマネは春夏秋冬
どのような暮らしを
しているの？

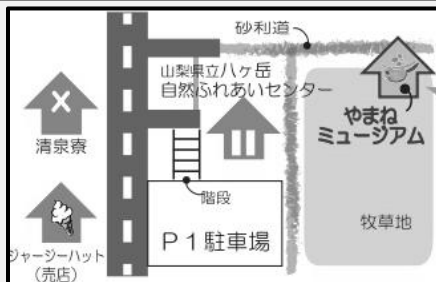
ヤマネは森の
どんな場所にいるの？

ヤマネの
鳴き声ってどんな感じ？

ヤマネの好きな
食べ物はなあに？

ヤマネについて、もっと知りたいことが出てきたら、清里高原にある

「清泉寮やまねミュージアム」へどうぞ。ここでは、ヤマネに関する展示だけでなく学芸員やレンジャーもいろいろと教えてくれるよ。館内を見学したあとは、ミュージアムのとなりにある、ヤマネなどの動物たちがくらす森のおさんぽも楽しいよ。



清泉寮やまねミュージアム

〒407-0301 北杜市高根町清里3545

TEL & FAX : 0551-48-3577

E-mail : yamane-m@keep.or.jp

● 開館時間: 10:00~16:00

● 開館日 : 土・日・祝日・夏休み期間(平日は団体専用日)

オリジナル
ピンバッジを
プレゼント♪

ボクのこと
知ってくれてありがとう

