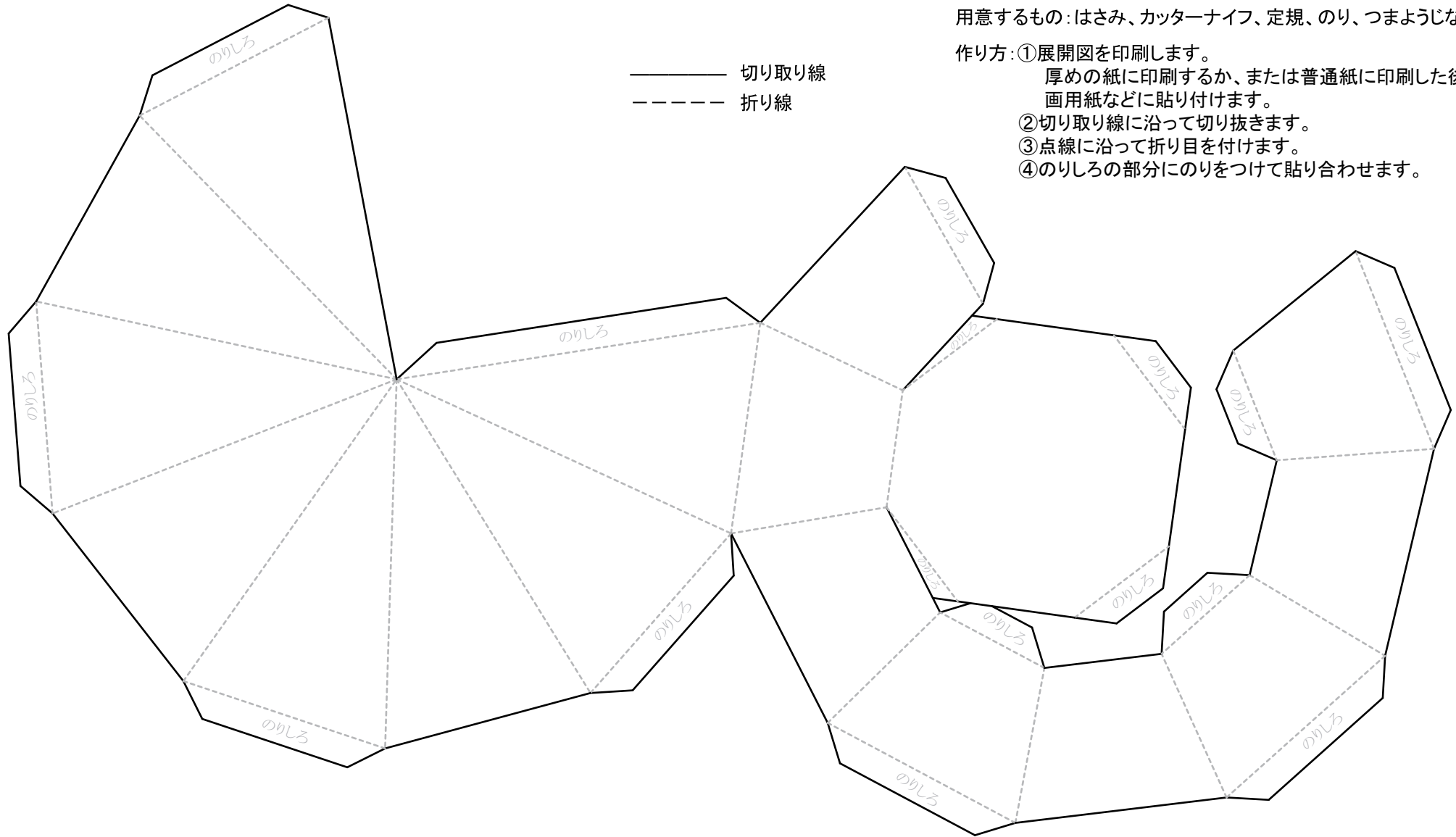


ペーパークラフトで

フリリアントカットを作ってみよう！



用意するもの：はさみ、カッターナイフ、定規、のり、つまようじなど

作り方：①展開図を印刷します。

厚めの紙に印刷するか、または普通紙に印刷した後、
画用紙などに貼り付けます。

②切り取り線に沿って切り抜きます。

③点線に沿って折り目を付けます。

④のりしろの部分にのりをつけて貼り合わせます。

注意点：☆刃物を使うため、くれぐれもケガにはご注意ください。

小さいお子様は保護者の方と一緒に作ってください。

ポイント：★細かい部分はずまようじを使うと便利です。

★のりは、木工用・工作用の接着剤を使うとよりきれいに仕上がります。



ジュエリーのカットには どんな種類があるんだろう？

フリリアントカット

ダイヤモンドのカットで知られる^しカッティング方法^{ほうほう}だよ！
とてもバランスの取れた^と輝き^{かがや}が出るんだ！



ペアシェイプカット

洋ナシ（ペア）のような^{だえんけい}楕円形^{めん}をしているよ！^{おお}カット面^{めん}が多く、
^お丸み^まを帯びているので、とても^{ゆうが}優雅な^{いんしょう}印象^{あた}を与えるんだ！



カボションカット

宝石を丸い山形に^ま整えて^{ととのえ}磨く^{みが}ことで、石そのものの^{いし}光沢^{こうたく}や
つやを^い活かす^{ほうほう}カッティング方法^{ほうほう}だよ！
ジュエリーミュージアムでは、カボションカットの^{みが}磨き上げ^あをする^{たいけん}体験^{たいけん}ができるよ！



フリリアントカットをペーパークラフトで作ってみよう！
色を変えてたくさん作ればオブジェとしても使えるよ！

職人さんの技をみてみよう

じつえんこうぼう しょくにん きんぞくかこう ほうせきけんま すいしょうびじゅつちようこく
実演工房では、貴金属加工・宝石研磨・水晶美術彫刻の
しょくにん さぎょう ようす み
職人さんが作業する様子を見ることができよ。

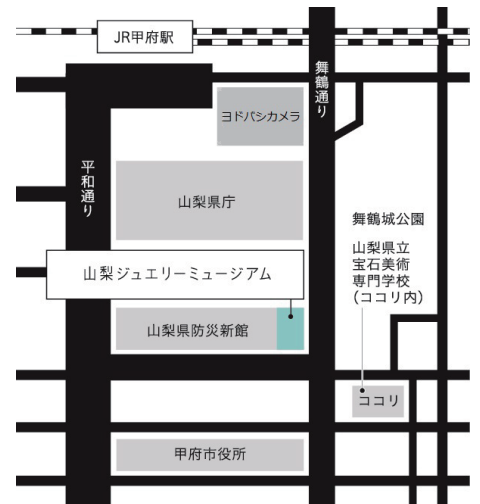


かいさいび まいしゅうどにちしゅくじつ
開催日：毎週土日祝日

たいけんこうぼう たいけんしどう ぼあい
＊体験工房で体験指導している場合は、
み
見られないことがあります。



〒400-0031 山梨甲府市丸の内1-6-1
山梨県防災新館1階（山梨県庁内）
TEL 055-223-1570 FAX 055-223-1572
<https://www.pref.yamanashi.jp/yjm>



開館時間：10:00～17:30（最終入館 17:00）
休館日：火曜日（祝日の場合は、その翌日）
入館料：無料