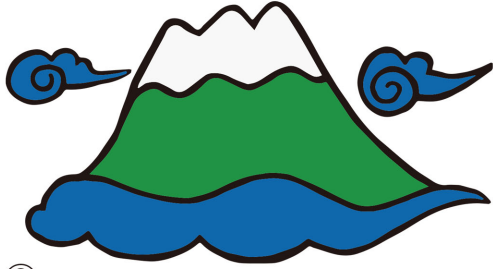


ふじさんミュージアムへ ようこそ!

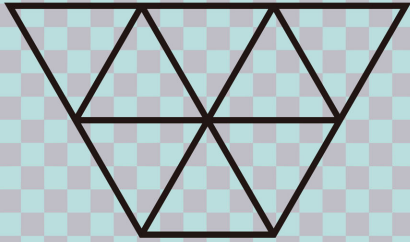
ふじさんミュージアムは、
富士山の信仰について、
たのしく学べる博物館です。



②

①

ふじさんミュージアム
FUJISAN MUSEUM



聖体自由研究プロジェクト

これから富士山について
4つのクイズをだします
なんと!

全問正解者には
チョットやくにたつ
ステキな何かを
ブ・レ・ゼ・ン・ト!

ふじさんミュージアムの
てんじをけんがくして、
クイズのこたえを
しらべよう!

③



〒403-0032山梨県富士吉田市上吉田東7-27-1
☎0555-24-2411 Fax0555-24-4665
ホームページ http://www.fy-museum.jp/



せんぶできたらミュージアムの
うけつけにもってきてね!

Q4のこたえ:

Q3のこたえ:

Q2のこたえ:

Q1のこたえ:

Q 1

富士山には美しい女神さまがいます。
この女神さまのなまえは?



④

⑦



上吉田のまちには、信仰登山する
人々を家にとめて、富士山の神や仏
さまにお祈りをするひとがいました。
そのひとたちは、なんとよばれる?

Q 4

Q 2

富士山は庚申の年にうまれたという、
いつたえがあります。
さて、富士山はなに年うまれかな?



⑤

⑨



富士山を信仰して登山する「富士講」
がもつてくる旗はなんと呼ぶ?

Q 3