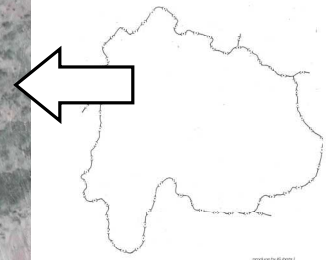


観覧日：かんらんび 年 月 日 学校 年 氏名：

## 空中写真で見よう 1

国土地理院発行の1：25000地形図「若神子」を参考に、北杜市（須玉町、明野町付近）の地形や土地利用について調べてみよう。

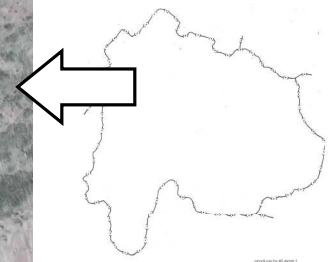


分かったことを書いてみよう

観覧日：かんらんび 年 月 日 学校 年 氏名：

## 空中写真で見よう 1

国土地理院発行の1：25000地形図「若神子」を参考に、北杜市（須玉町、明野町付近）の地形や土地利用について調べてみよう。



分かったことを書いてみよう

写真中央を南北に流れる河川は須玉川で、その東側を流れる河川が塩川である。塩川の両岸は河岸段丘になっており、南北に見える緑の線は段丘崖の森林である。段丘面は水田や集落に利用されている。

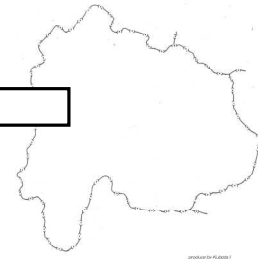
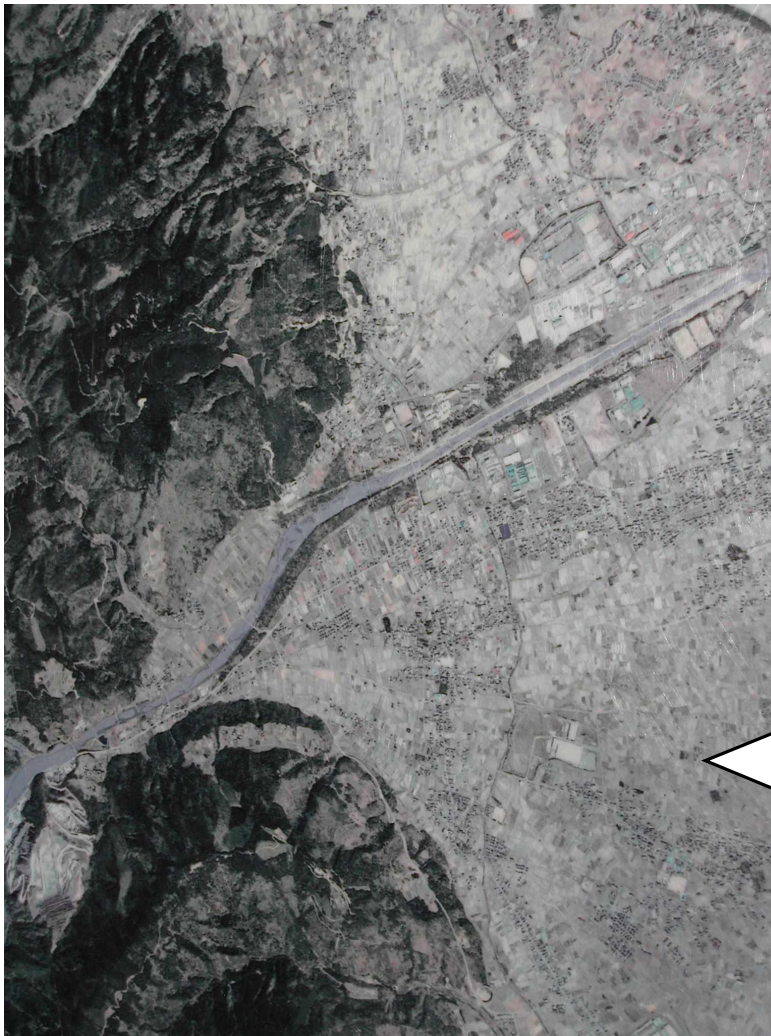
写真左から右下に見える線は中央自動車道であり、中央下に丸く見える部分が須玉ICである。



観覧日：<sup>かんらんび</sup> 年 月 日 学校 年 氏名：

## 空中写真で見よう 2

国土地理院発行の1：25000地形図「小笠原」を参考に、南アルプス市（白根） 韮崎市の地形や土地利用について調べてみよう。

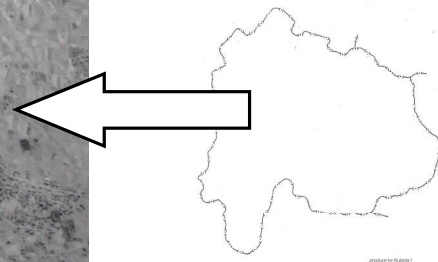
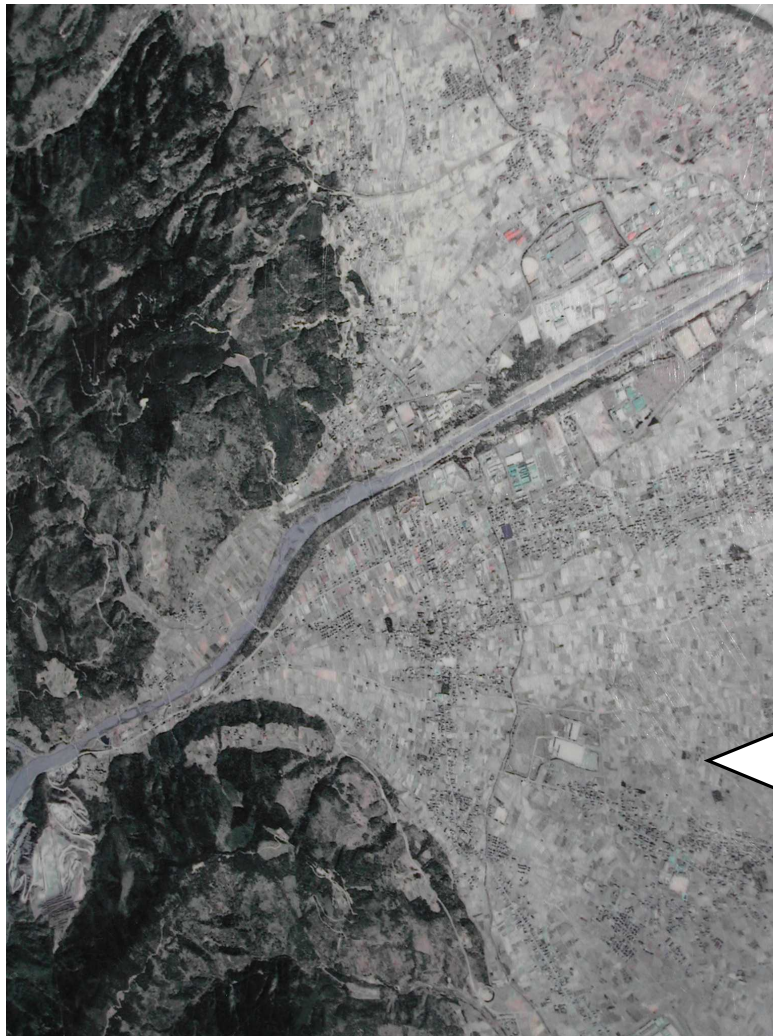


分かったことを書いてみよう

観覧日：<sup>かんらんび</sup> 年 月 日 学校 年 氏名：

## 空中写真で見よう 2

国土地理院発行の1：25000地形図「小笠原」を参考に、南アルプス市（白根）、韮崎市の地形や土地利用について調べてみよう。



分かったことを書いてみよう

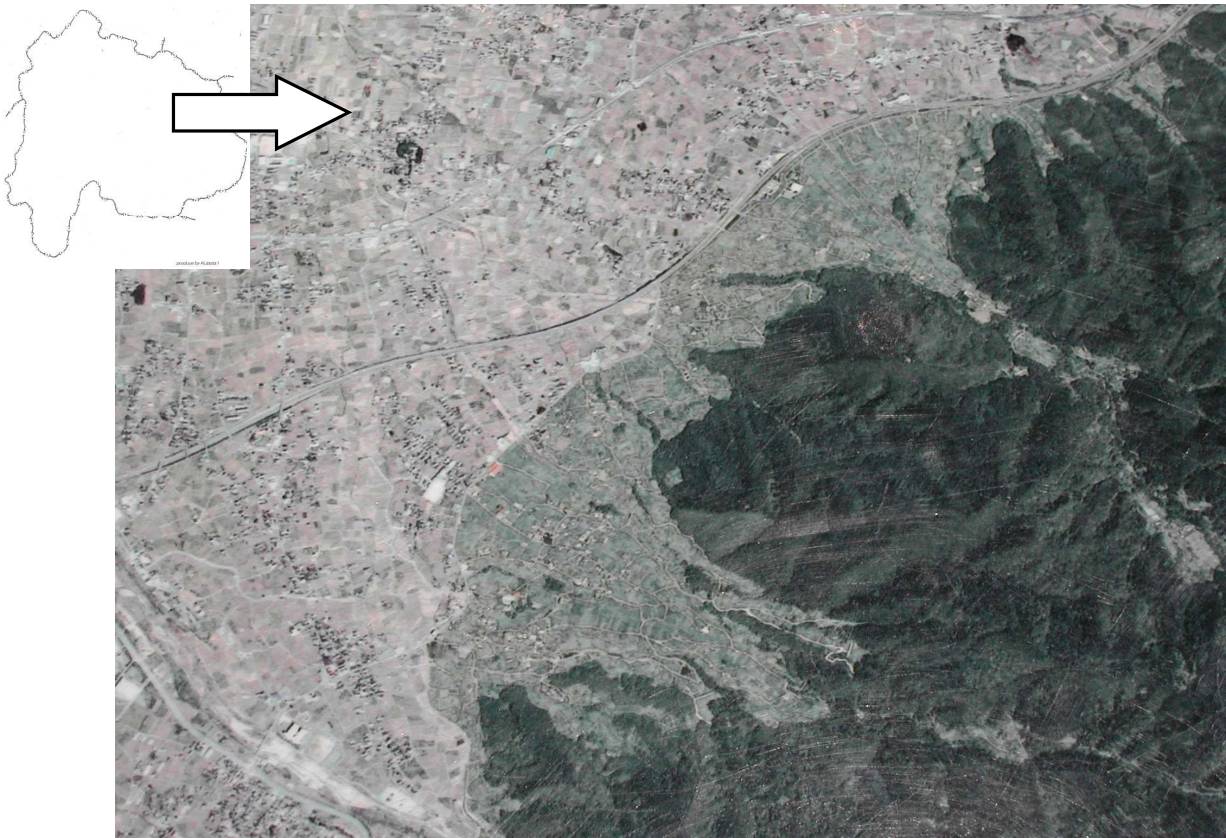
写真中央を左から右に（西から東に）流れている河川は御勅使川である。山間を流れてきた御勅使川は扇状地を形成している。御勅使川左岸（北）は主に韮崎市、右岸（南）は南アルプス市（旧白根町）となっている。扇状地全体にわたって果樹園や水田が広く見られる。



観覧日：かんらんび 年 月 日 学校 年 氏名： \_\_\_\_\_

## 空中写真で見よう 3

国土地理院発行の1：25000地形図「石和」を参考に、甲州市（勝沼町付近）  
や笛吹市（一宮町、御坂町付近）の地形や土地利用について調べてみよう。

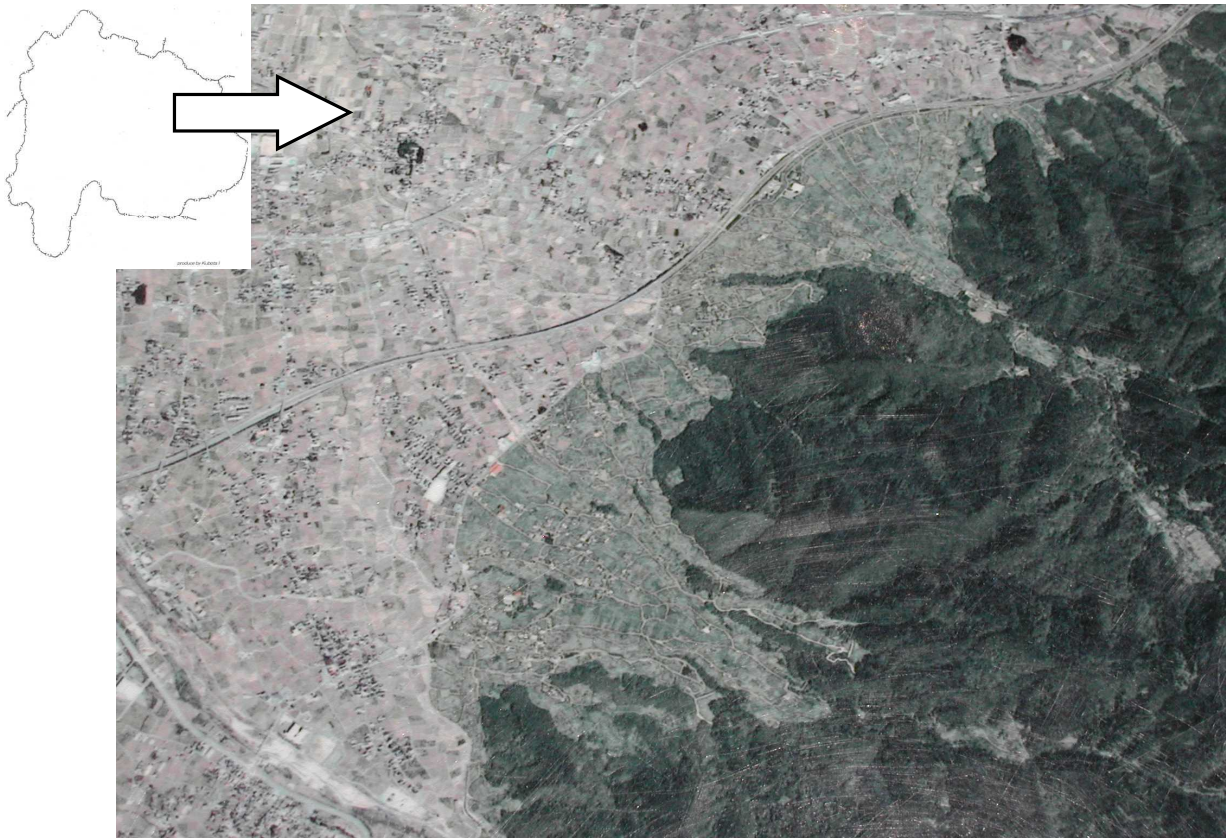


分かったことを書いてみよう

観覧日：かんらんび 年 月 日 学校 年 氏名：

## 空中写真で見よう 3

国土地理院発行の1：25000地形図「石和」を参考に、甲州市（勝沼町付近）や笛吹市（一宮町、御坂町付近）の地形や土地利用について調べてみよう。



### 分かったことを書いてみよう

写真右上の扇形の部分が京戸川扇状地、左下が大石川扇状地である。両方とも扇形に見える部分は扇央の部分にあたり、主に果樹園に利用されている。

県道34号線付近が扇端の部分にあたり、主に集落が発達している。

写真上半分の地域では、全体として桃やぶどうなどの果樹栽培が盛んに行われている。また写真中央部を横断する線は、中央自動車道である。