

観覧日： 年 月 日 学校 年 氏名：

山梨県を襲った空襲の様子を調べよう！

この教室の天井を見上げてみましょう！下の写真のような大きな爆弾の模型がつり下がっています。これは、何という爆弾でしょうか？また、どのような仕組みだったのでしょうか？



爆弾の名前

爆弾の仕組み



甲府空襲の
被災範囲



昭和20(1945)年7月6日深夜、甲府市中心部が空襲にありました。甲府を襲ったのは、131機のB29で、この空襲はわずか2時間でしたが、甲府の街は、一部をのぞいて焦土と化しました。この空襲の犠牲者は、何人だったでしょう？

()人

この教室で上映される「山梨と戦争」をテーマにした黒板映像では、山梨の戦争体験者の証言などができます。あなたは、この映画を見てどんな感想をもちましたか？下に書いてみましょう。

.....

.....

.....

.....

.....

観覧日： 年 月 日 学校 年 氏名：

山梨県を襲った空襲の様子を調べよう！

この教室の天井を見上げてみましょう！下の写真のような大きな爆弾の模型がつり下がっています。これは、何という爆弾でしょうか？また、どのような仕組みだったのでしょうか？

爆弾の名前

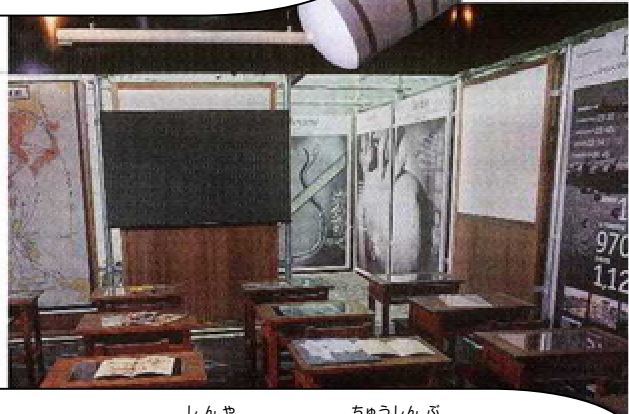
E-46集束
焼夷弾

爆弾の仕組み

筒状のM69焼夷弾が38本たばねられていて落とされるとナパームというガソリンが高温の炎となつてとびちる。



甲府空襲の被災範囲



昭和20(1945)年7月6日深夜、甲府市中心部が空襲にありました。甲府を襲ったのは、131機のB29で、この空襲はわずか2時間でしたが、甲府の街は、一部をのぞいて焦土と化しました。この空襲の犠牲者は、何人だったでしょう？

(1127) 人

この教室で上映される「山梨と戦争」をテーマにした黒板映像では、山梨の戦争体験者の証言などができます。あなたは、この映画を見てどんな感想をもちましたか？下に書いてみましょう。

< 自由記述 > * 「山梨にもこんなに悲惨な戦争があったことを初めて知った。」 など

* 黒板映像は、この部屋で3種類上映されています。それぞれのプログラムが、10分ほどの上映時間となっています。
 毎時 0分から 「山梨と戦争」
 毎時 20分から 「地方病とのたたかい」
 毎時 40分から 「明治40年の大水害」
 という順序です。見学の時の参考にしてください。

観覧日： 年 月 日 学校 年 氏名：

甲府空襲について調べよう！

甲府大空襲っていつ起きたの？

年 月 日

空襲警報が発令されてから、
爆撃が終わるまでにかかった時間は？

時間 分

爆撃機は何機来たの？

機

落とされた爆弾は何トン？

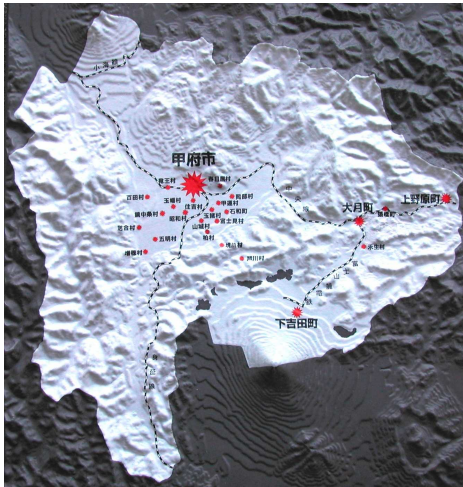
トン

死者は何名出たの？

名

県内の爆撃を受けた地区の地図を見て、どのようなところが爆撃を受けているか、またなぜ爆撃を受けたのかなどを考えてみよう。

地図



まとめ

Blank dotted-line box for summarizing findings.

ビデオを見た感想を書いておきましょう

Blank dotted-line box for writing impressions after watching a video.

観覧日： 年 月 日 学校 年 氏名：

甲府空襲について調べよう！

甲府大空襲っていつ起きたの？

昭和20年7月6日

空襲警報が発令されてから、
爆撃が終わるまでにかかった時間は？

1時間 51分

爆撃機は何機来たの？

131機

落とされた爆弾は何トン？

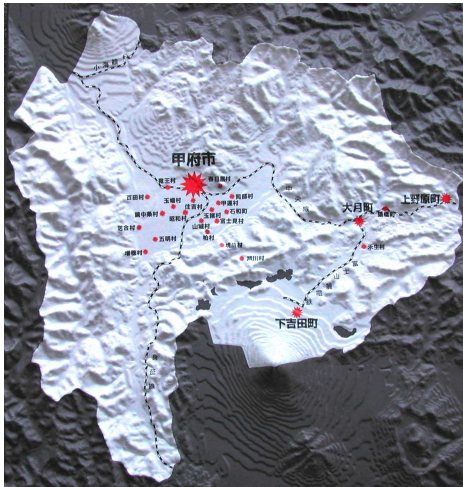
970.4トン

死者は何名出たの？

1127名

県内の爆撃を受けた地区の地図を見て、どのようなところが爆撃を受けているか、またなぜ爆撃を受けたのかなどを考えてみよう。

地図



まとめ

甲府周辺，大月・上野原，下吉田が空襲にあっている。
これらはいずれも大きな町で，人口も多く，工場も集中しているために，空襲の標的になったのだと思う。など。

ビデオを見た感想を書いておきましょう

実際に空襲を体験した人の手記の朗読を聞いて，こんなにむごたらしいことが実際に起きたんだなあと思った。こんな経験はしたくないと思った。 など。