

あそぼう! まなぼう! 寺子屋ひろば

2017年
睦月

イカサマの
サイコロを作ろう
常設展示室の小さな人気者「イカサマのサイコロ」をペーパークラフトで作ってみましょう。



めざせ、
ベーゴマ名人!
ベーゴマ遊びをしましょう。うまく回せるかな?



羽子板を作ろう
邪気をはねのけ、健やかに育つようにと、願いを込めて、羽子板と羽根を作りましょう。



節分の鬼のお面を作ろう
「鬼は外、福は内」もうすぐ節分です。鬼のお面を作りましょう。



かいじあむのお正月
1月2日(月)・3日(火) 10:30~15:00
新年は1月2日から開館します。お正月の特別イベントを多数開催予定! ご来館をお待ちしております。
* おみくじ
* 福引
* 書初め
* 凧を作って飛ばしてみよう etc...
2日のみ開催
傘回しなどの曲芸であなたの心を鏡開き!!
夫婦太神楽
時間: 13:30~
3日のみ開催
かいじあむの餅つき大会
時間: 13:00~14:00
※詳細はHPなどをご確認ください。
※常設展の観覧券が必要なものもあります。
※材料がなくなり次第終了となります。

2月
如月

春を感じてフォトフレームを作ろう
春の訪れを感じながらフェルトでフォトフレームを作りましょう。



なぞなぞ富士山 おはなし富士山
2月23日は「富士山の日」。富士山が信仰の山となるまでのお話を紙芝居で紹介いたします。



浄土のおはなし
「浄土」って何だろう? ものがたりを通して、浄土の世界をご紹介します。



ひな祭りのカードを作ろう
ひな祭りにむけ、おうちに飾れるおひなさまのカードを作りましょう。



シンボル展
浄土憧憬
一人女があこがれ続けた極楽浄土とそのかたち
1月28日(土)~2月27日(月)

3月
弥生

甲州弁かるたで遊ぼう
かるた遊びをしながら山梨の方言を楽しく学びましょう。



あやとりであそぼう!
昔からある遊び道具あやとりでいろんな形を作ってみましょう。



ブータンの祈りの旗を作ろう!
ブータン展にちなみ、ブータンの祈りの旗を作ります。旗に願い事を書いてみましょう。

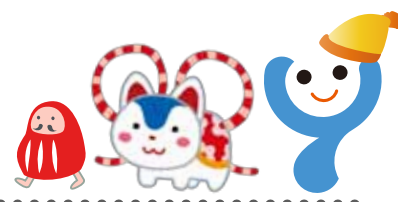


紙芝居
ブータンを知ろう!
幸せの国、ブータンについてクイズと紙芝居で学びましょう。



臨時閉館日のお知らせ
1月1日(元日)
1月11日(水)~13日(金)

企画展
ブータン
-しあわせに生きるためのヒストリー-
3月18日(土)~5月15日(月)



あそぼう! まなぼう! 寺子屋ひろば
時間: 毎週日曜日 11:00~ (所要時間30分程度)
場所: かいじあむ寺子屋
※申込不要、常設展チケットが必要です。
※イベントによって開催場所が異なる場合があります。

常設展スルーガイド
時間: 毎週土曜日 11:00~ (所要時間30分程度)
※申込不要、常設展チケットが必要です。

かいじあむ子ども工房
時間: 10:30~15:00 (※時間明記のないもの)
①1月7日(土) 甲州弁かるた大会 (30分ごと開催) (※付添いの方は常設展観覧券が必要です。)
②1月14日(土) 小正月の繭玉団子作り (時間: 11:45~12:15、所要時間: 10分程度) (※常設展観覧券が必要です。材料がなくなり次第終了となります。)
③2月11日(土) 蓮の花をつくろう (所要時間: 30分程度)
④3月11日(土) けん玉名人になろう (所要時間: 30分程度)

〒406-0801 笛吹市御坂町成田1501-1
TEL: 055-261-2631 FAX: 055-261-2632
URL: <http://www.museum.pref.yamanashi.jp/>
山梨県立博物館
かいじあむ YAMANASHI PREFECTURAL MUSEUM
kaiseum