

寺子屋ひろば

2018年

10月

神無月

はり絵で秋を感じよう!

はり絵で自分だけの紅葉を作ってみましょう!



10/7

ワイヤーアートでとんぼを作ろう

ワイヤーで、とんぼの形を作り、羽根にカラーセロファンを貼って、模様を描きましょう。



10/14

甲斐の巻物を作ろう

古い時代からある絵巻物を作り、甲斐国の文化について学びましょう。



10/21

紙芝居『かぐやひめ』

紙芝居『かぐやひめ』とクイズで 古代について学びましょう。



10/28

常設展展示替え

実りの秋! やまなしの豊かな食文化

10月24日(水)~12月17日(月)

秋期企画展

文字が語る 古代甲斐国

10月13日(土)~12月3日(月)

11月

霜月

オリジナルの軍配を作ろう

11月3日は武田信玄の誕生日です。信玄の使っていた軍配をモデルにオリジナルの軍配を作りましょう。



11/4

季節の折り紙

柿やきのこ、りんごなど、秋の味覚を折り紙で作ります。



11/11

季語のサイコロパズルを作ろう

昔の人々はどんなことに季節を感じていたのでしょうか? 季節の言葉のサイコロパズルを作りましょう。



11/18

古代の甲斐国を学ぼう

古代の甲斐国にちなんだ折り紙とめり絵を行います。学びながら楽しく作りましょう。



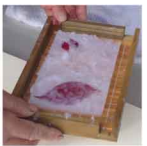
11/25

かいじあむの秋まつり

11月20日(火・県民の日)

10時~15時

観覧料無料



- 紙すき体験
- けん玉名人に挑戦

- お茶会
- お庭のクイズラリー
- ほうとう試食体験 etc..

詳細はHPをご確認ください。

※イベントにより整理券が必要となります

12月

師走

折り紙でこまを作ろう

3枚の折り紙を使って、カラフルなこまを作り、まわして遊びましょう。



12/2

休館日のお知らせ

毎週火曜日
12月 8日(土)・9日(日)
12月25日(火)~1月1日(火)

雪の紋切りのコースターを作ろう

雪の結晶の模様のコースターを作りましょう。



12/16

いのししを学ぼう

来年の干支「いのしし」について学びましょう。



12/23

常設展展示替え

年の初めはかいじあむ

12月19日(水)~2月18日(月)

あそぼう! まなぼう! 寺子屋ひろば

時間: 毎週日曜日 11:00~ (所要時間30分程度)

場所: かいじあむ寺子屋

※申込不要、常設展チケットが必要です。

※イベント内容は変更する場合があります。

常設展スルーガイド

時間: 毎週土曜日 11:00~ (所要時間30分程度)

※申込不要、常設展チケットが必要です。

かいじあむ子ども工房

①10月13日(土) 荷札木簡ストラップを作ろう

10:30~15:00 場所: ロビー

②11月10日(土) ころ柿を作ろう

10:30~15:00 場所: 体験学習室

いずれも参加費無料・事前申込不要。詳細はHPをご確認ください

〒406-0801 山梨県笛吹市御坂町成田1501-1

TEL: 055-261-2631 FAX: 055-261-2632

URL: <http://www.museum.pref.yamanashi.jp/>

